




OBČINA BOHINJ

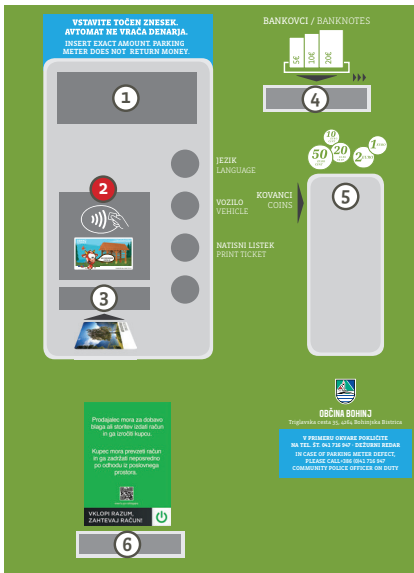


NAVODILA ZA UPORABO PARKIRNE KARTICE

Občina Bohinj je zaradi nadgradnje parkirne opreme in uvedbe Sistema inteligentnega prometa spremenila režim uporabe parkirišč. Parkirno nalepko je zamenjala parkirna kartica.

Kartica je namenjena plačilu parkirnine na vseh parkiriščih v občini Bohinj, opremljenih s parkomati z znakom 



PREDSTAVITEV PARKOMATA



- ① zaslon
- ② čitalnik parkirne kartice
- ③ čitalnik Kartice mobilnosti gost Bohinja
- ④ reža za bankovce
- ⑤ reža za kovance
- ⑥ reža za izdajo parkirnega listka

POSTOPEK NAKUPA PARKIRNEGA LISTKA NA PARKIRIŠČIH BREZ ZAPORNIC



Za nakup parkirnega listka parkirno kartico približajte čitalniku kartic   in počakajte, da vam parkirni avtomat izda listek.

Izdan parkirni listek namestite na vidno mesto na armaturni plošči v vozilu.


Parkirni listek omogoča celodnevno parkiranje na tistem parkirišču, kjer je bil kupljen. Na parkiriščih, označenih z modro cono, je parkiranje časovno omejeno, zato je na vetrobransko steklo potrebno namestiti uro, ki označuje čas prihoda.

PARKIRIŠČE Z ZAPORNICAMI

VSTOP NA PARKIRIŠČE



Za vstop na parkirišče je na mestu zapornic na t.i. vhodnem terminalu potrebno uporabiti parkirno kartico.


Parkirno kartico približajte čitalniku  in počakajte, da se vam zapornica odpre, da lahko vstopite na parkirišče.

Ne pritiskajte gumba za parkirni listek. Tudi če po pomoti vzamete parkirni listek, izstopite s parkirišča s parkirno kartico (glejte navodila spodaj).

IZSTOP S PARKIRIŠČA



Ob izhodu s parkirišča na mestu zapornic na t.i. izhodnem terminalu uporabite parkirno kartico.

Parkirno kartico približajte čitalniku  in počakajte, da se vam zapornica odpre, da lahko zapustite parkirišče.

Za vstop in izstop s parkirišča z zapornicami se uporablja izključno parkirna kartica. Nakup parkirnega listka ni potreben.

V primeru nedelovanja (dvignjenih) zapornic na zaprtem parkirišču je postopek nakupa parkirnega listka enak kot na parkiriščih brez zapornic. Potreben je nakup parkirnega listka na parkomatu.

POSEBNA OPOZORILA

Kartica ni prenosljiva, zloraba se kaznuje. Parkiranje je dovoljeno le na označenih parkirnih mestih v skladu z Odlokom o prometnem režimu na območju Bohinjskega jezera. (Ur. vestnik Občine Bohinj, št. 5/08, 1/09, 3/10, 3/11, 2/12 in 1/17).

Za vsako parkirišče je potrebno kupiti svoj parkirni listek.

Kartica je vezana na vozilo, v njej je zapisana registrska številka. Vsaka kartica ima svojo zaporedno številko.

KJE LAHKO KUPITE PARKIRNO KARTICO

Kartico je mogoče kupiti na Občini Bohinj, Triglavska cesta 35, Bohinjska Bistrica, v poslovnem času:

- pon., tor., čet.: 08. - 15. ure
- sreda: 08. - 17. ure
- petek: 08. - 13. ure

VELJAVNOST PARKIRNE KARTICE

Parkirna kartica je trajna, veljavnost pa je potrebno podaljševati vsako leto. **Kartica je veljavna od nakupa do 31. 3. naslednje leto.**

UNIČENJE ALI IZGUBA KARTICE

V primeru izgube ali poškodovanja se obrnite na tel. št. 04 577 01 00 (Občina Bohinj). Pokličete lahko kadarkoli v poslovnem času od ponedeljka do petka.

TEŽAVE PRI UPORABI KARTICE

V primeru težav pri uporabi se obrnite na tel. št. 041 716 947 (dežurni redar).

PREVERJANJE PROSTIH PARKIRNIH MEST

Prosta parkirišča lahko preverite na www.bohinj.si ali na spletni aplikaciji na naslovu <https://mobility.julian-alps.eu/sl/odgovorno/parkiranje/>



OSTALE INFORMACIJE

Več informacij o samem parkirnem režimu je na voljo na spletni strani Občine Bohinj – www.obcina.bohinj.si.